

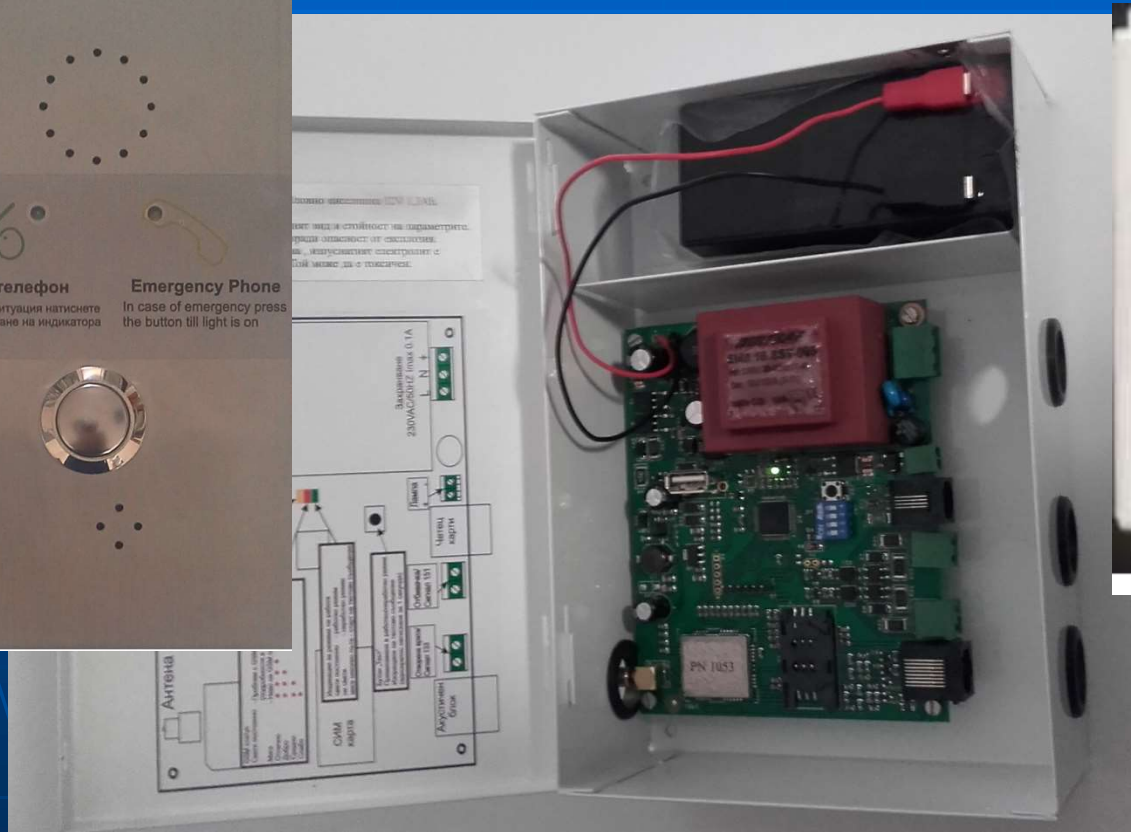
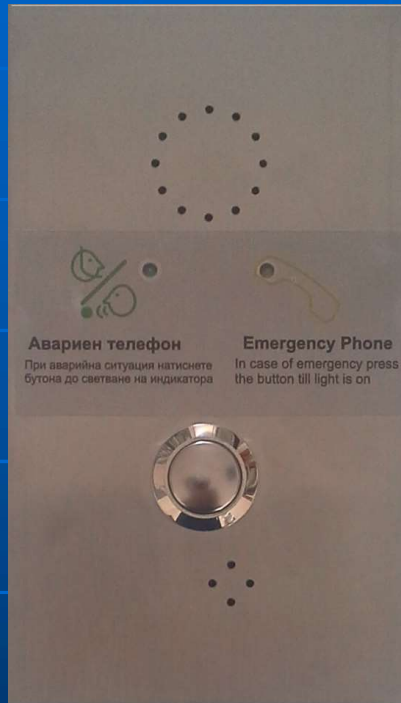
Електро Термал: Решения от серията LiftGuard асансьорно оборудване

Портфолио: Q3 / 2016

- LG-V230 аварийно асансьорно устройство и осветление
- LG-101-S аварийно асансьорно устройство
- LiftGuard Inspector TM за Google Android TM - приложение за безплатен мониторинг на асансьорни аварийни устройства

web: liftguard.net e-mail: info@liftguard.net, info@electrothermal.eu

LG-V230 аварийно асансьорно устройство и осветление



web: liftguard.net e-mail: info@liftguard.net, info@electrothermal.eu

LG-V230 аварийно асансьорно устройство и осветление

- Устройството осъществява мониторинг и известяване до сервизната организация за настъпили аварийни събития в обслужвания асансьор и установява гласова връзка между блокиран в асансьора пътник и обслужващия сервиз
- Комуникацията със сервизната организация се осъществява чрез GSM модул, вграден в устройството
- Поддържа аварийно захранване с акумулаторна батерия, гарантираща работа не по - малко от един час след отпадане на мрежовото захранване
- Осъществява аварийно LED осветление на кабината
- Предвидено е за инсталация в пътнически и пътническо-товарни асансьори

LG-V230 аварийно асансьорно устройство и осветление

Основни характеристики

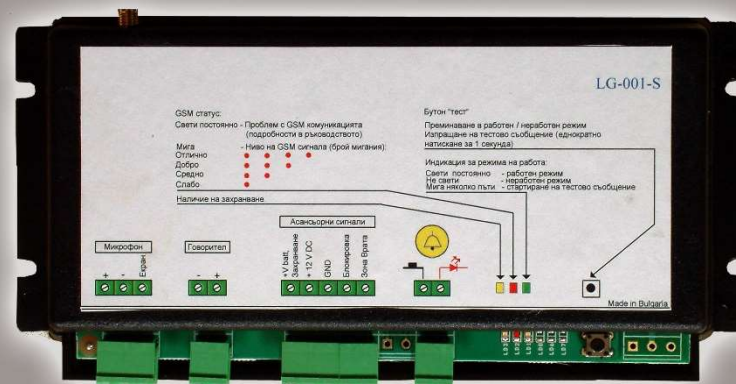
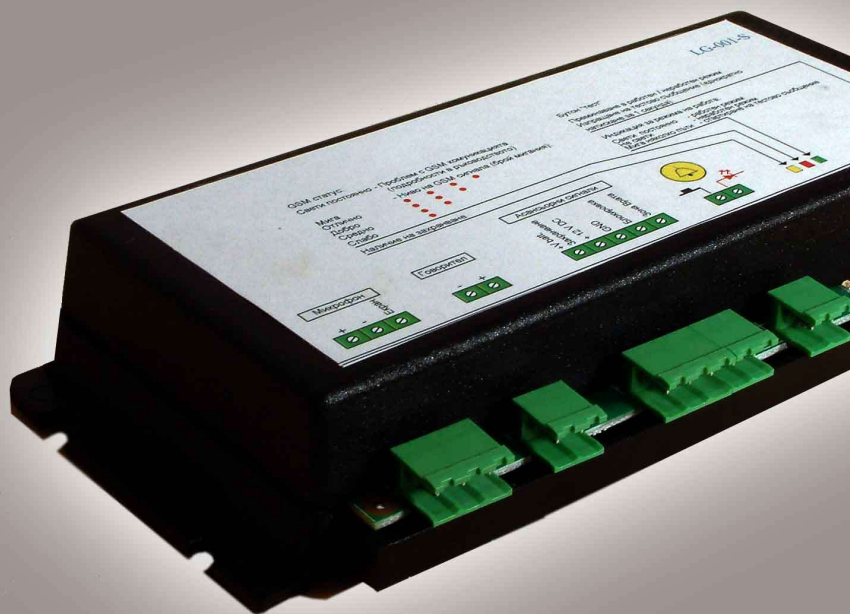
- Лесно за инсталация и ползване
- Позволява да се въведат до три телефонни номера
- Позволява позвъняване от трите въведени телефонни номера
- Работи с асансьори с автоматични и полуавтоматични врати ("релейни" асансьори)
- Следи асансьорните сигнали: "Блокировка", "Отбивачка"
- Следи състоянието на акумулаторното захранване
- Следи наличие на мрежово захранване
- Аварийно LED осветление на кабината
- Филтрира фалшиви аларми
- Използва външна антена
- Вандалоустойчив акустичен блок в метална кутия
- Луксозен, изработен от инокс вариант на акустичния блок
- Отговаря на стандарти EN 81-28 и EN 81-70
- Работи с LiftGuard Inspector, без СМСи за тестови съобщения

LG-V230 аварийно асансьорно устройство и осветление

Технически характеристики

- Захранване: 230V AC (от захранването на лампата в кабината)
- Консумация в режим готовност: 0,25 VA
- Консумация при гласова връзка: 1,80 VA
- Консумация при светеща LED лампа: 5.00 VA
- Сигнал “Блокировка” / Сигнал 141: 12 - 230 V AC или DC
- Сигнал “Отбивачка” / Сигнал 151: 12 - 230 V AC или DC
- Маса – основен блок (комуникатор): 1.8 kg (с акумулатор)
- Маса – акустичен блок: 0.3 kg
- Размери – основен блок (комуникатор): 200x140x66 mm
- Размери – акустичен блок: 120x80x30 mm
- Температурен диапазон на работа: от -20°C до +40°C
- Температурен диапазон при съхранение: от -40°C до +85°C

LG-101-S аварийно асансьорно устройство



LG-101-S аварийно асансьорно устройство

- Устройството осъществява мониторинг и известяване до сервизната организация за настъпили аварийни събития в обслужвания асансьор и установява гласова връзка между блокиран в асансьора пътник и обслужващия сервиз
- Комуникацията със сервизната организация се осъществява чрез GSM модул, вграден в устройството
- Предвидено е за инсталация в пътнически и пътническо-товарни асансьори

LG-101-S аварийно асансьорно устройство

Основни характеристики

- Лесно за инсталация и ползване
- Позволява да се въведат до три телефонни номера
- Позволява позвъняване от трите въведени телефонни номера
- Следи асансьорните сигнали: "Зона врата", "Блокировка"
- Следи състоянието на акумулаторното захранване
- Филтрира фалшиви аларми
- Използва външна антена
- Отговаря на стандарти EN 81-28 и EN 81-70
- Работи с LiftGuard Inspector, без СМСи за тестови съобщения

LG-101-S аварийно асансьорно устройство

Технически характеристики

- | | |
|---|----------------------|
| ■ Захранване: | 12V DC / 24V DC |
| ■ Консумация в режим готовност: | 0,25 W |
| ■ Консумация при гласова връзка: | 1,80 W |
| ■ Входен сигнал “Блокировка”: | 12 - 230 V AC или DC |
| ■ Входен сигнал “Зона врата”: | 12 - 230 V AC или DC |
| ■ Маса: | 0.195 kg |
| ■ Размери: | 200x100x30 mm |
| ■ Температурен диапазон на работа: | от -20°C до +40°C |
| ■ Температурен диапазон при съхранение: | от -40°C до +85°C |
| ■ Кутия: | пластмасова |

LiftGuard Inspector™ за Google Android™

- LiftGuard Inspector™ за Google Android™ е приложение за мобилни телефони и таблети, за безплатен мониторинг на асансьорни аварийни устройства по стандарта EN 81-28.

Без СМСи за тестовите съобщения,

Без разходи за мобилни услуги



web: liftguard.net e-mail: info@liftguard.net, info@electrothermal.eu

LiftGuard Inspector™ 3a Google Android™

The image displays four overlapping screenshots of the LiftGuard Inspector app interface on an Android phone. The screenshots show the registration form, a log of device tests, and configuration options for periodic tests and language.

Screenshot 1 (Left): Registration form with fields for Name, Phone, Address, Person in charge, Registered, Version, and Device. Buttons for Cancel, Save, Register, and B are visible.

Screenshot 2 (Middle): Devices Log screen showing a list of test records. The selected record is for North Ring Mall. Lift #3.

Screenshot 3 (Right): Configuration screen for the selected device, showing options for PERIODIC TEST (Enable/Disable) and LANGUAGE (Select new language).

LOG	DE
North Ring Mall. Lift #3 0555171717	11.10.2015 / 09:14 0555171717 North Ring Mall. Lift #3 Edit device
Address 15, Green Park ave.	04.10.2015 / 11:05 Periodic test enabled
Person in charge Elevators & Lifts 7/24 ltd	04.10.2015 / 11:02 Periodic test enabled
	27.09.2015 / 05:27 Periodic test enabled
	27.09.2015 / 05:26 Periodic test enabled
	27.09.2015 / 05:26 Periodic test enabled

LiftGuard Inspector TM за Google Android TM Характеристики

- Изключително лесно за използване
- Безплатно приложение
- Изисква версия на Google Android 4.0 или по - висока
- Работи с ниско ценови телефони и таблети
- Може да се инсталира от Google Play TM :
- <https://play.google.com/store/apps/details?id=com.aldev.devcontrol>